

OZNACZENIA:

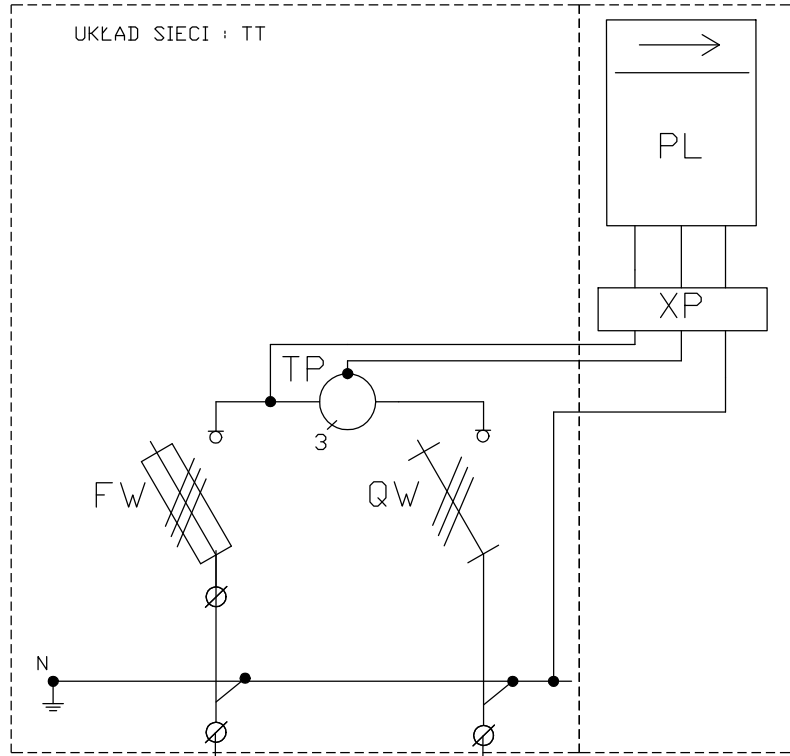
PL- licznik energii  
FW- zabezpieczenie WLZ-rozłącznik bezpiecznikowy listwowy wielkości "2" 400A z zaciskami typu V  
QW- rozłącznik bezpiecznikowy listwowy wielkości "2" 400A z zaciskami typu V i kompletem zwieraczy  
TP- przekładnik prądowy z otworem na szynę, 150/5A, kl. 0.2S, FS5  
XP- listwa kontrolno-pomiarowa dopuszczona do stosowania w TAURON Dystrybucja S.A. plombowana  
PEN- szyna PEN z zaciskami typu V dla przyłączenia kabli magistralnych i odbiorcy

UWAGI:

1) Stopień ochrony: obudowa -min. IP44, wewnątrz obudowy-min. IP2X

"X"-dodatkowa kieszeń kablowa

Przekładniki prądowe o parametrach znamionowych:  
§ Prąd pierwotny:  $I_{pn} = 150 \text{ A}$ ;  
§ Prąd wtórny:  $I_{sn} = 5 \text{ A}$ ;  
§ Moc znamionowa:  $S_n = 2,5 \text{ VA}$ ;  
§ Klasa dokładności: 0,2s;  
§ Współczynnik bezpieczeństwa przyrządu: FS5;  
§ Znamionowy prąd krótkotrwały, cieplny:  $I_{th} = 60 \cdot I_{pn}$ ;  
§ Znamionowy prąd szczytowy:  $I_{dyn} = 150 \cdot I_{pn}$ ;  
§ Najwyższe napięcie robocze:  $U_m = 0,72 \text{ kV}$ .

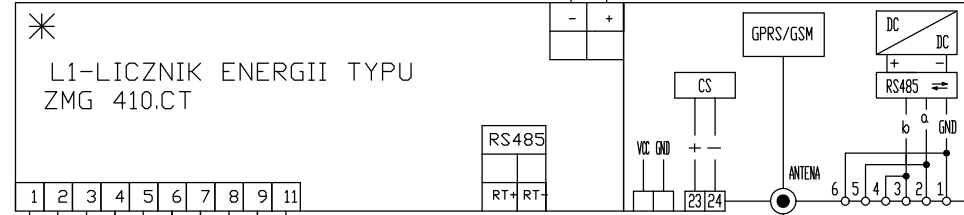


Zasilanie ze złącza  
ZK-BBC201724  
YKXS 4x120

Zasilanie Interimar -  
RPPWP - YKXS 4x120

## SCHEMAT POŁĄCZEŃ ROZLICZENIOWEGO UKŁADU POMIAROWEGO ENERGII ELEKTRYCZNEJ

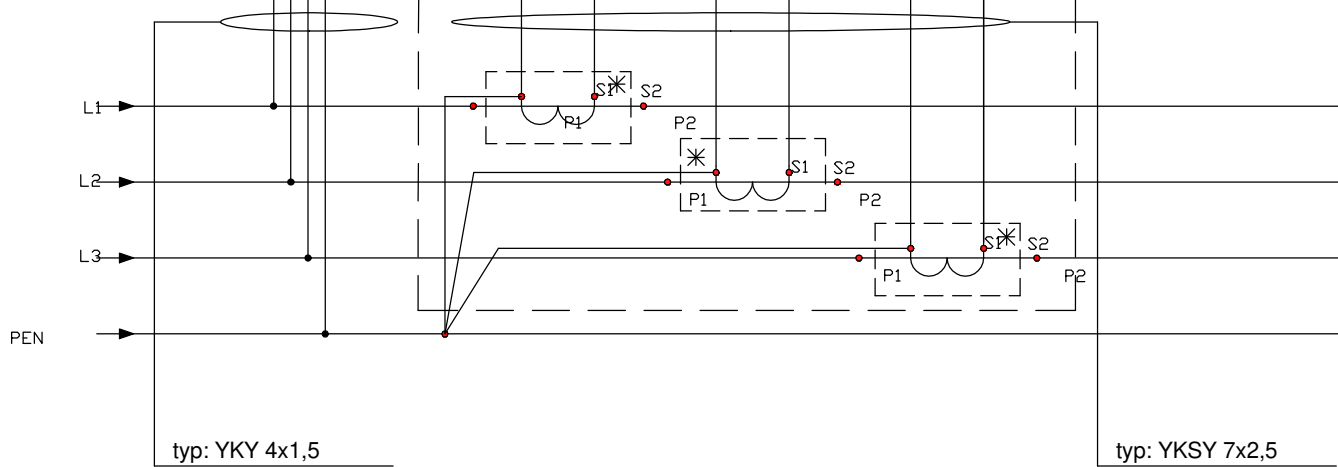
### LICZNIK



Zasilanie elektryczne licznika, moduł komunikacyjnego oraz modemu GSM z prądów pomiarowych.

Przewody od listwy Ska do licznika:  
- obwody prądowe - DY 2,5mm<sup>2</sup>  
- obwody napięciowe - DY 1,5mm<sup>2</sup>

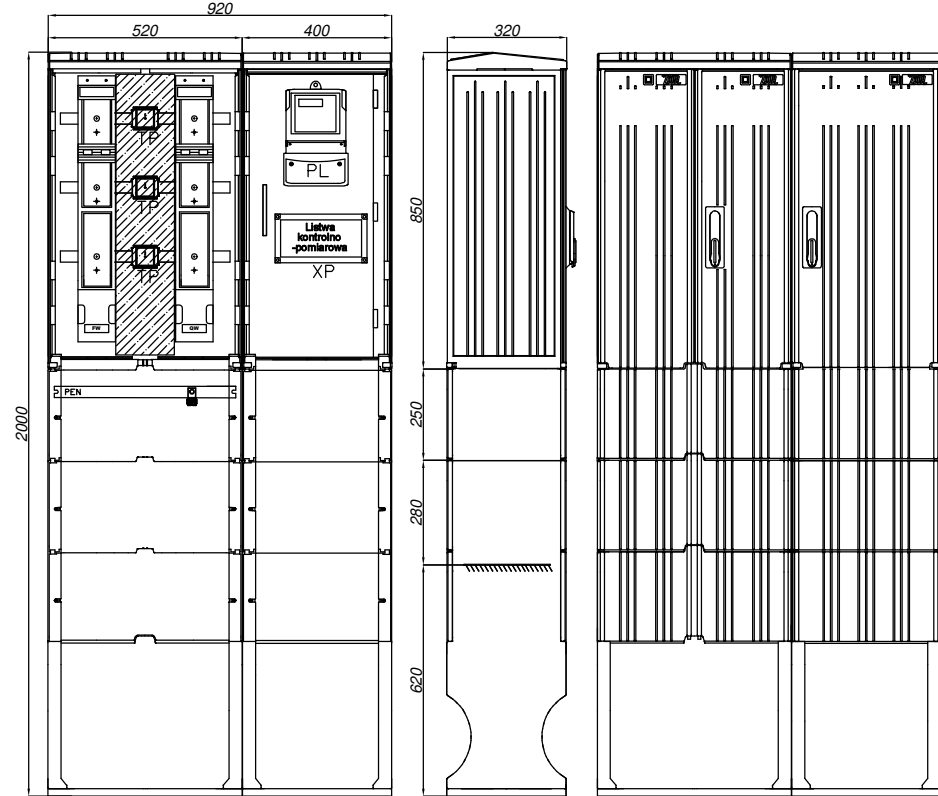
Przekładniki prądowe o parametrach znamionowych:  
§ Prąd pierwotny:  $I_{pn} = 150 \text{ A}$ ;  
§ Prąd wtórny:  $I_{sn} = 5 \text{ A}$ ;  
§ Moc znamionowa:  $S_n = 2,5 \text{ VA}$ ;  
§ Klasa dokładności: 0,2s;  
§ Współczynnik bezpieczeństwa przyrządu: FS5;  
§ Znamionowy prąd krótkotrwały, cieplny:  $I_{th} = 60 \cdot I_{pn}$ ;  
§ Znamionowy prąd szczytowy:  $I_{dyn} = 150 \cdot I_{pn}$ ;  
§ Najwyższe napięcie robocze:  $U_m = 0,72 \text{ kV}$ .



typ: YKY 4x1,5

typ: YKSY 7x2,5

### ZK-1PP



<b>DSW</b> PROJEKT SP. Z O. O. adres: ul. Św. Barbary 14/36, 41-516 Chorzów adres kor.: ul. Młodzieżowa 31, 41-516 Chorzów e-mail: sekretariat@dswwprojekt.pl telefon: 736 249 068 strona: dswwprojekt.pl			TEMAT RYSUNKU: <b>SCHEMAT IDEOWY UKŁADU POMIAROWEGO</b>		
TEMAT: PRZEBUDOWA I ZMIANA SPOSOBU UŻYTKOWANIA POMIESZCZEŃ DAWNEJ STOŁÓWKI W BUDYNKU INTERNATU ZESPÓŁU SZKÓŁ IM. WŁADYSŁAWA SZYBIŃSKIEGO W CIESZYNIE, UL. KRASZEWSKIEGO 11 NA SIŁOWNIE SZKOLNĄ ORAZ ZAPLECZE SANITARNO-SZATNIOWE DLA SIŁOWNI I PLANOWANEGO NA TERENIE SZKOŁY KOMPLEKSU BOISK SPORTOWYCH ORLIK			FAZA: PROJEKT TECHNICZNY		
ADRES INWESTYCJI: Cieszyn 240301_1.0054.12/7			INWESTOR: Zespół Szkół im. Władysława Szubińskiego ul. Kraszewskiego 11 43-400 Cieszyn		
ZESPÓŁ PROJEKTOWY: branża: elektryczna, projektant MGR INŻ. LUKASZ MARCINKOWSKI branża: elektryczna, sprawdzający MGR INŻ. SŁAWOMIR KUBANEK			DATA: 02 / 2025		
upr. nr SLK/7788/PW/BE/18 upr. nr SLK/6159/PW/BE/15			SKALA: -		
			NR RYS: <b>E-01</b>		

INSTALACJE ELEKTRYCZNE